



ESTIMACIONES AGRÍCOLAS

Informe semanal al

14 de Noviembre de 2013



SUBSECRETARÍA DE AGRICULTURA DIRECCIÓN NACIONAL DE INFORMACIÓN Y MERCADOS

Responsable del presente informe:

Ing. Agr. Marcelo Yasky

Subsecretario de Agricultura

Colaboran en su confección:

Dirección de Información Agropecuaria y Forestal

Oficina de Riesgo Agropecuario



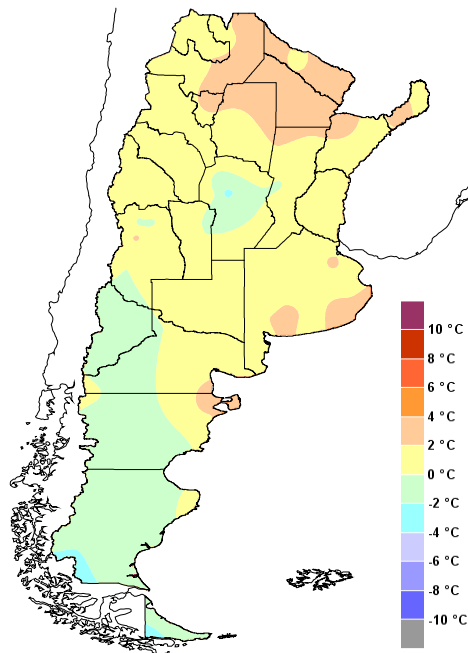
ÍNDICE

- Temperaturas
- Precipitaciones
- Estado de las reservas hídricas
- Estado de los cultivos
- Evolución de la superficie sembrada y cosechada
- Humedad y estado de los cultivos



TEMPERATURAS

En el norte argentino las anomalías de temperatura fueron positivas e importantes. La causa de esto fueron las altas temperaturas que se registraron toda la semana anterior, con máximas de 30/36°C y mínimas también muy altas. El mal tiempo sólo dio un alivio lunes y martes. En la franja central las temperaturas fueron altas pero no tan significativas como en el norte y estuvieron mayormente moduladas por el sistema del mal tiempo que se desarrolló entre jueves y domingo. No se registraron mínimas que pudieran ocasionar daños a los cultivos.



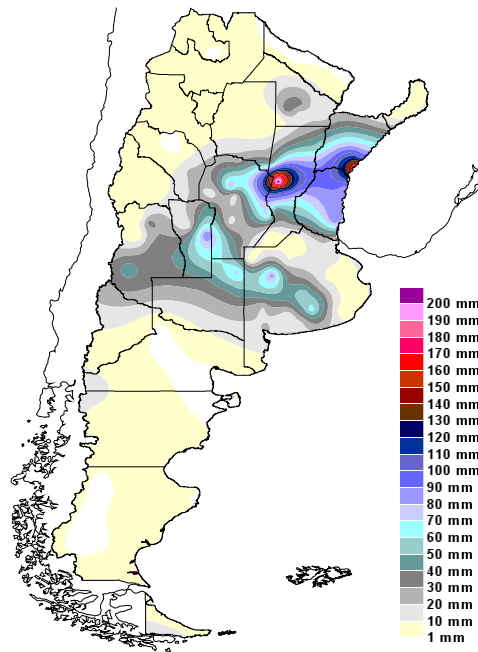
Anomalía de la temperatura media
de la semana

Hoy, miércoles 13, se espera que las temperaturas sigan en ascenso. Se prevé la ocurrencia hoy miércoles y mañana jueves la ocurrencia de zonda en Mendoza y San Juan, con máximas muy por encima de los 35°C. En el centro y norte del país se esperan máximas el jueves de 30/38°C. Posteriormente al pasaje de un frente frío cambiarán las condiciones del tiempo, con temperaturas inferiores a los 5°C de mínimas en el oeste y sur de región pampeana. Viernes y sábado el ambiente será más fresco pero la preponderancia de viento del N a partir del domingo en el norte del país, pampeana y Cuyo hará que la temperatura ascienda rápidamente. Se espera que para el próximo martes 19 las máximas alcancen los 30°C en esas regiones, con sectores aislados en el noroeste donde llegarán a los 35°C o más.



PRECIPITACIONES

Las últimas lluvias se concentraron en el oeste de la región pampeana, centro de Córdoba y de Santa Fe y en las provincias litoraleñas de Entre Ríos y Corrientes. Allí hubo registros puntuales muy abundantes, de 70-120mm. Fuera de estas zonas, las lluvias fueron igualmente interesantes, con registros de 20-40mm. Tuvieron lugar entre el jueves y el domingo. Hubo reportes de caída granizo y algunos anegamientos por lluvias intensas en cortos períodos de tiempo. Un comentario aparte merecen las muy necesarias lluvias que ocurrieron en Mendoza el sábado, con registros de 30-50mm.



Precipitaciones acumuladas en la semana

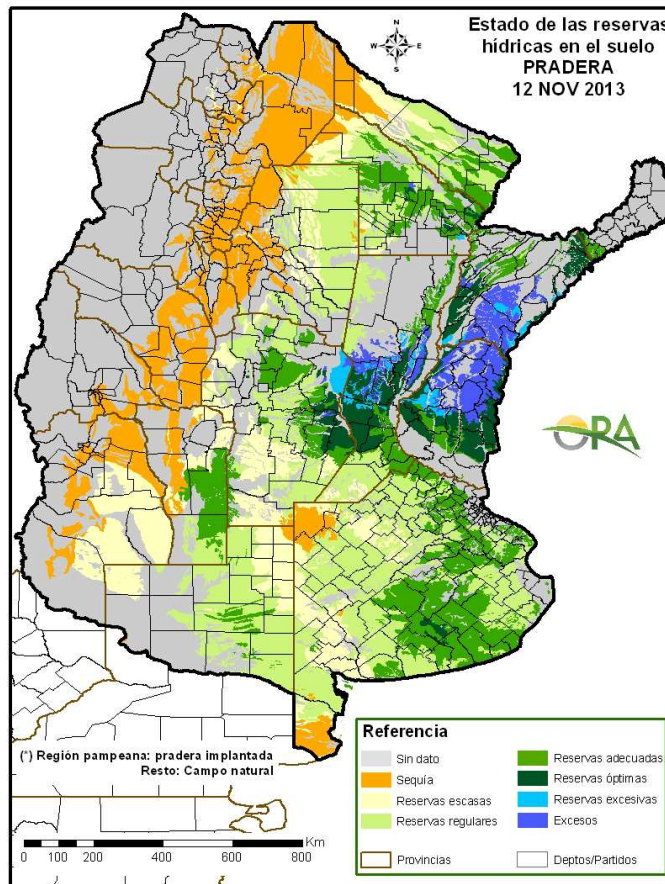
Las precipitaciones de los próximos días se deberán en una gran proporción al rápido pasaje de un frente frío entre las últimas horas del jueves y el sábado. Entre jueves y viernes las lluvias serán en la región pampeana, con probables ráfagas de viento intensas, lluvias fuertes en intervalos cortos de tiempo y posibilidad de caída de granizo en forma aislada. En la segunda mitad del viernes y hasta el sábado estos mismos fenómenos se trasladarán a todo el norte del país. Luego de este evento de mal tiempo vendrá una rápida mejoría. Para lunes 18 y martes 19 se espera que vuelva el mal tiempo sobre las provincias del noroeste y en Formosa, Misiones y el norte de Corrientes y de Chaco.]

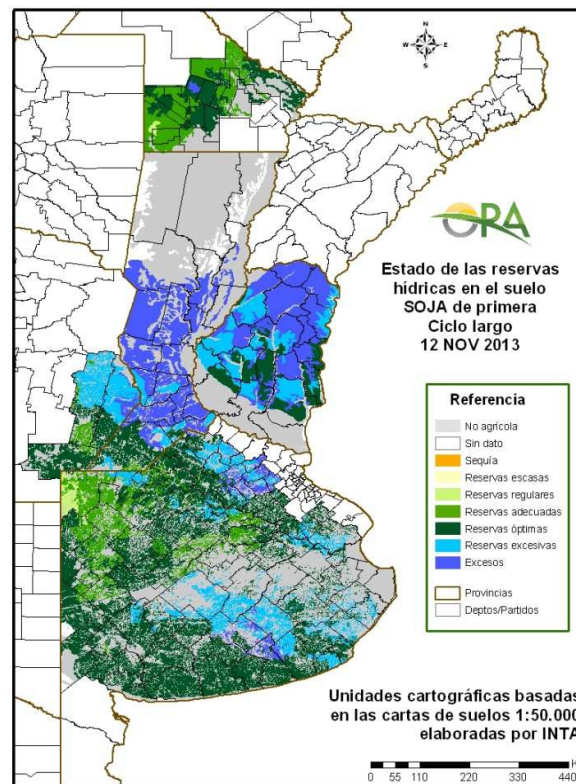
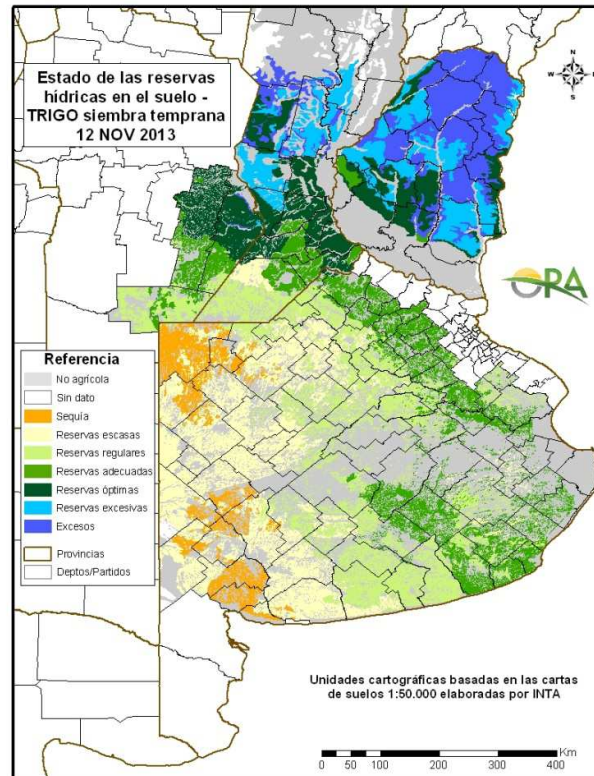
ESTADO DE LAS RESERVAS HÍDRICAS

El buen desarrollo de lluvias de las últimas dos semanas ha modificado el panorama de las reservas hídricas de la región pampeana y el NEA. Aunque en algunos sectores se han registrado tormentas acompañadas de vientos con ráfagas intensas y caída de granizo, las lluvias han sido bien recibidas.

En los cultivos de verano se observan condiciones de agua de adecuadas a óptimas para los cultivos de maíz ya implantados. Es posible que haya excesos en sectores de Entre Ríos y Santa Fe, donde las lluvias fueron abundantes. Algo similar se puede ver para el cultivo de soja, aunque este cultivo está por sembrarse o en fases muy tempranas. Sin dudas, estas lluvias y las que se esperan jueves/viernes impulsarán la siembra de estos cultivos en los próximos días.

El trigo en el norte de la región pampeana ya ha finalizado o está en los últimos días de su período crítico para déficit hídrico. Las últimas lluvias pueden haber menguado el estrés en los casos de siembras tardías. Mientras tanto, en el sur, se observa un gradiente este-oeste de las reservas, con condiciones regulares a adecuadas en el sudeste y escasas hacia el sudoeste, debido a que las lluvias han sido esquivas en esta última región.







ESTADO DE LOS CULTIVOS

TRIGO. No hay mayores variantes respecto a la semana anterior. La cosecha en el Chaco y norte de Santa Fe arroja hasta ahora rendimientos que no superan los 10 qq/ha. Si bien para varias zonas del país las lluvias llegaron tarde para este cereal, permitirán un buen llenado de grano, lo cual compensaría en parte la caída de rendimientos. Continúan las buenas condiciones en la principal zona productora (mitad sur de Buenos Aires) esperándose buenos resultados. El 5 % de los lotes se encuentra en macollaje, un 37 % en espigazón/antesis, un 38% en llenado, y el 20% está en madurez. El 66% presenta estado Bueno a Muy Bueno, un 23% Regular, y un 11% se ve en estado Malo

CEBADA. El grueso de la producción se concentra en la mitad sur de Buenos Aires, donde la humedad es satisfactoria, y por ende el desarrollo de este cultivo no presenta inconvenientes. No ocurre lo mismo en otras áreas. Se cosecharon algunos lotes en el sur de Córdoba y de Santa Fe, con rindes por debajo de lo habitual.

GIRASOL: Prosiguen las siembras en país. De lo ya implantado, un 22 % está emergiendo, un 52 % en crecimiento, y un 8 % en floración (en el Chaco y norte de SantaFe).

MAIZ. En varias zona las siembras se frenaron por las lluvias. Tanto lo emergido (24%) como el que atraviesa el crecimiento (63%) se reporta en muy buenas condiciones, en general

SOJA: Se generalizan las siembras en las principales zonas productoras, contando con buenos niveles de humedad edáfica



EVOLUCIÓN DE LA SUPERFICIE SEMBRADA Y COSECHADA

AVANCE DE LA SIEMBRA DE ARROZ									
CAMPAÑA: 2013/2014(*)									
DELEGACION	TIPO	AREA A SEMBRAR Ha	10/10 %	17/10 %	24/10 %	31/10 %	07/11 %	14/11 %	AREA SEMBRADA Ha
CORRIENTES	LA	5.000	20	35	90	100	100	100	5.000
	LF	97.000	40	60	80	90	90	90	87.300
	M	-	-	-	-	-	-	-	-
T. CORRIENTES		102.000	39	59	80	90	90	90	92.300
CHACO	LA	-	-	-	-	-	-	-	-
	LF	7.500	-	-	50	70	80	87	6.525
	M	-	-	-	-	-	-	-	-
T. CHACO		8.000	-	-	50	70	80	87	6.525
PARANA	LA	3.500	17	37	90	100	100	100	3.500
	LF	35.000	51	70	90	95	95	95	33.250
	M	-	-	-	-	-	-	-	-
T. PARANA		38.500	48	67	90	95	95	95	36.750
R. DEL TALA	LA	2.000	38	59	76	85	85	100	2.000
	LF	29.000	56	81	85	91	91	100	29.000
	M	-	-	-	-	-	-	-	-
T. R.DEL TALA		31.000	55	80	84	91	91	100	31.000
T. ENTRE RIOS		69.500	51	73	87	93	93	97	67.750
FORMOSA	LA	-	-	-	-	-	-	-	-
	LF	8.100	-	-	50	70	80	90	7.290
	M	-	-	-	-	-	-	-	-
T. FORMOSA		8.100	-	-	50	70	80	90	7.290
AVELLANEDA	LA	3.700	-	-	-	-	5	10	370
	LF	26.500	25	25	40	50	65	70	18.550
	M	-	-	-	-	-	-	-	-
T. AVELLANEDA		30.200	22	22	35	44	58	63	18.920
RAFAELA	LA	100	-	-	-	-	-	-	-
	LF	16.100	40	50	55	75	80	80	12.880
	M	-	-	-	-	-	-	-	-
T. RAFAELA		16.200	40	50	55	75	80	80	12.880
T. SANTA FE		46.400	28	32	42	55	65	69	31.800
TOTAL PAIS	LA	14.300	16	30	64	71	73	76	10.870
	LF	219.200	39	55	73	84	86	89	194.795
	M	-	-	-	-	-	-	-	-
TOTAL PAIS	13/14 12/13	233.500 232.700	38 25	54 37	73 45	83 52	86 69	88 79	205.665

(*) Cifras Provisorias
Las AREAS están expresadas en hectáreas.
ESTIMACIONES AGRICOLAS
M.A.G.y P.

AVANCE DE LA SIEMBRA DE MAIZ									
CAMPAÑA: 2013/2014(*)									
DELEGACION		AREA A SEMBRAR Ha	10/10 %	17/10 %	24/10 %	31/10 %	07/11 %	14/11 %	AREA SEMBRADA Ha
Bahía Blanca		5.000	-	-	-	-	-	-	-
Bolívar		100.000	50	71	88	90	93	95	95.000
Bragado		100.200	34	51	66	69	72	77	77.154
General Madariaga		60.000	-	-	29	39	70	82	49.200
Junín		92.500	80	95	100	100	100	100	92.500
Lincoln		195.650	20	52	75	90	95	97	189.781
Pehuajó		280.000	5	11	34	57	68	70	196.000
Pergamino		63.000	93	100	100	100	100	100	63.000
Pigüé		60.000	-	5	15	40	85	100	60.000
Salliqueló		115.000	32	26	64	85	98	99	113.850
Tandil		164.000	-	7	15	32	57	60	98.400
T.Arroyos		116.950	-	-	-	13	47	74	86.543
25 de Mayo		110.000	24	35	48	69	69	74	81.400
Otros partidos		45.000	20	30	45	65	70	75	33.750
BUENOS AIRES	13/14	1.507.300	23	33	49	63	74	79	1.236.578
	12/13	1.604.083	25	39	49	57	67	73	-
Laboulaye		375.000	6	17	23	32	47	57	213.750
M. Juárez		223.700	11	42	57	60	62	62	138.694
Río Cuarto		565.700	3	5	9	10	15	25	141.425
S. Francisco		545.000	-	-	-	3	5	5	27.250
Villa María		248.800	-	-	-	-	11	18	44.784
CORDOBA	13/14	1.958.200	3	10	14	17	23	29	565.903
	12/13	1.801.650	39	43	47	50	54	63	-
Paraná		90.000	74	74	74	74	74	74	66.600
R. del Tala		150.000	65	65	65	65	65	65	97.950
ENTRE RIOS	13/14	240.000	69	69	69	69	68	68	164.550
	12/13	248.500	86	86	86	86	86	86	-
General Pico		192.700	1	3	8	13	25	25	48.175
Santa Rosa		109.000	1	26	34	37	37	40	43.600
LA PAMPA	13/14	301.700	1	11	18	22	29	30	91.775
	12/13	317.500	1	4	4	10	16	27	-
Avellaneda		68.700	13	13	13	13	13	13	9.068
C. de Gómez		168.385	39	51	51	51	51	51	85.876
Casilda		92.400	5	5	5	9	9	14	12.936
Rafaela		118.000	22	35	42	42	42	42	49.560
V. Tuerto		110.000	35	35	36	36	36	36	39.600
SANTA FE	13/14	557.485	26	32	34	34	34	35	197.041
	12/13	704.200	50	56	56	59	64	65	-
CATAMARCA		2.600	-	-	-	-	-	-	-
CORRIENTES		12.000	-	-	-	-	-	-	-
CHACO		150.000	-	-	-	-	-	-	-
FORMOSA		10.000	-	-	-	-	-	-	-
JUJUY		4.510	-	-	-	-	-	-	-
MISIONES		30.820	45	47	50	54	59	63	19.417
SALTA		161.955	-	-	-	-	-	-	-
SAN LUIS		210.000	0	1	10	14	16	19	39.900
S. ESTERO		511.000	-	0	0	0	1	1	5.110
TUCUMAN		56.000	-	-	-	-	-	0	196
TOTAL PAIS	13/14	5.713.570	13	19	25	31	36	40	2.320.469
	12/13	6.112.848	28	34	39	42	48	54	-

(*) Cifras Provisorias
Las AREAS están expresadas en hectáreas.
ESTIMACIONES AGRICOLAS
M.A.G. y P.

AVANCE DE LA SIEMBRA DE MANI								
CAMPAÑA: 2013/2014(*)								
DELEGACION	TIPO	AREA A SEMBRAR Has	17/10 %	24/10 %	31/10 %	07/11 %	14/11 %	AREA SEMBRADA Has
CORRIENTES	Colorado	-						-
	Rosado	0						-
	Total	0	-	-	-	-	-	-
	12/13	0	-	-	-	-	-	-
BUENOS AIRES	Colorado	-						-
	Rosado	-						-
	Total	-	-	-	-	-	-	-
	12/13	1.500	-	-	-	-	5	-
JUJUY	Colorado	-						-
	Rosado	590						-
	Total	590	-	-	-	-	-	-
	12/13	588	-	-	-	-	-	-
SALTA	Colorado	-						-
	Rosado	9.000						-
	Total	9.000	-	-	-	-	-	-
	12/13	9.050	-	-	-	-	-	-
SANTA FE	Colorado	-						-
	Rosado	300						-
	Total	300	-	-	-	-	-	-
	12/13	300	-	-	-	-	-	-
SAN LUIS	Colorado	-						-
	Rosado	17.500	3	7	43	62	79	10.270
	Total	17.500	3	7	43	62	79	10.270
	12/13	19.465	-	-	5	20	40	-
LA PAMPA	Colorado	-						-
	Rosado	17.370						-
	Total	17.370	-	-	-	-	-	-
	12/13	15.860	-	-	-	-	-	-
Laboulaye	Colorado	-						-
	Rosado	155.000			5	27	45	69.750
	Total	155.000	-	-	5	27	45	69.750
	12/13	144.850	-	-	-	-	4	-
Marcos Juárez	Colorado	-						-
	Rosado	2.500				20	35	875
	Total	2.500	-	-	-	20	35	875
	12/13	-	-	-	-	-	-	-
Río Cuarto	Colorado	-						-
	Rosado	157.500		1	11	61	90	141.750
	Total	157.500	-	1	11	61	90	141.750
	12/13	176.950	-	16	21	51	71	-
Villa María	Colorado	200				25	52	104
	Rosado	46.200				21	36	16.632
	Total	46.400	-	-	-	21	36	16.736
	12/13	49.500	-	-	0	2	19	-
CORDOBA	Colorado	200				25	52	104
	Rosado	361.200		0	7	41	63	229.007
	Total	361.400	-	0	7	41	63	229.111
	12/13	371.300	-	5	6	16	27	-
TOTAL PAIS	Colorado	200	-	-	-	25	52	104
	Rosado	405.960	0	1	8	39	59	239.277
	Total	406.160	0	1	8	39	59	239.381
	2012/13	418.063	-	4	6	15	26	-

(*) Cifras Provisorias
Las AREAS están expresadas en hectáreas.
ESTIMACIONES AGRICOLAS
M. A. G. y P.



AVANCE DE LA SIEMBRA DE SOJA								
CAMPAÑA: 2013/2014 (*)								
DELEGACION		AREA A SEMBRAR Has	17/10 %	24/10 %	31/10 %	07/11 %	14/11 %	AREA SEMRADA Has
Bahía Blanca	1ª	750	-	-	-	-	-	-
	2ª	-	-	-	-	-	-	-
Bolívar	1ª	300.000	-	-	7	15	40	120.000
	2ª	100.000	-	-	-	-	-	-
Bragado	1ª	368.110	2	8	17	55	69	254.000
	2ª	97.750	-	-	-	-	-	-
	F	7.890	-	-	-	-	-	-
General Madariaga	1º	98.500	-	-	-	-	-	-
	2º	40.000	-	-	-	-	-	-
Junín	1ª	550.100	-	3	10	20	40	220.040
	2ª	130.500	-	-	-	-	-	-
Lincoln	1ª	728.250	3	13	29	39	59	429.670
	2ª	71.950	-	-	-	-	-	-
	F	14.000	-	-	-	-	-	-
Pehuajó	1ª	562.150	-	-	6	27	40	224.860
	2ª	96.500	-	-	-	-	-	-
	F	16.100	-	-	-	-	-	-
Pergamino	1ª	728.250	4	17	64	74	90	655.430
	2ª	71.950	-	-	-	-	-	-
	F	-	-	-	-	-	-	-
Pigüé	1ª	220.000	-	-	-	-	12	26.400
	2ª	60.000	-	-	-	-	-	-
Salliqueló	1ª	240.000	-	-	-	7	15	36.000
	2ª	35.000	-	-	-	-	-	-
	F	5.000	-	-	-	-	-	-
Tandil	1ª	610.000	-	-	-	8	12	73.200
	2ª	310.000	-	-	-	-	-	-
Tres Arroyos	1ª	617.500	-	-	-	8	22	135.850
	2ª	334.000	-	-	-	-	-	-
25 de Mayo	1ª	360.000	-	-	13	27	40	144.000
	2ª	138.000	-	-	-	-	-	-
BUENOS AIRES	13/14	6.912.250	1	1	12	19	30	2.319.450
	12/13	6.734.155	0	2	4	12	25	-
Laboulaye	1ª	760.000	2	10	24	53	71	539.600
	2ª	82.000	-	-	-	-	-	-
M. Juárez	1ª	1.075.400	1	14	18	55	58	623.730
	2ª	90.000	-	-	-	-	-	-
	F	100	-	-	-	-	-	-
Río Cuarto	1ª	1.117.600	-	2	5	25	50	558.800
	2ª	60.200	-	-	-	-	-	-
S.Francisco	1ª	1.055.000	-	-	-	6	6	63.300
	2ª	150.000	-	-	-	-	-	-
	F	-	-	-	-	-	-	-
V. María	1ª	812.700	-	-	-	9	14	113.780
	2ª	121.100	-	-	-	-	-	-
CORDOBA	13/14	5.324.100	0	1	8	26	36	1.899.210
	12/13	5.349.312	0	1	7	25	37	-
Paraná	1ª	402.000	-	-	8	8	46	184.920
	2ª	120.000	-	-	-	-	-	-
R. del Tala	1ª	800.000	0	2	4	7	16	128.000
	2ª	152.000	-	-	-	-	-	-
	F	-	-	-	-	-	-	-
ENTRE RIOS	13/14	1.474.000	0	0	4	6	21	312.920
	12/13	1.418.600	0	0	4	33	44	-
General Pico	1ª	415.100	-	-	-	-	-	-
	2ª	13.900	-	-	-	-	-	-
Santa Rosa	1ª	30.000	-	-	-	-	5	1.500
	2ª	45.000	-	-	-	-	-	-
LA PAMPA	13/14	504.000	-	-	-	-	0	1.500
	12/13	447.400	-	-	-	8	17	-
Avellaneda	1ª	136.000	-	-	-	-	6	8.160
	2ª	54.000	-	-	-	-	-	-
C.de Gómez	1ª	605.400	-	-	15	21	39	236.110
	2ª	125.000	-	-	-	-	-	-
Casilda	1ª	773.113	-	-	-	10	50	386.560
	2ª	170.000	-	-	-	-	-	-
Rafaela	1ª	670.000	-	-	3	7	7	46.900
	2ª	145.000	-	-	-	-	-	-
V. Tuerto	1ª	525.000	1	2	3	15	52	273.000
	2ª	85.000	-	-	-	-	-	-
SANTA FE	13/14	3.288.513	0	0	4	10	29	950.730
	12/13	3.173.500	-	0	2	28	47	-
CATAMARCA		51.000	-	-	-	-	-	-
CORRIENTES		15.000	-	-	-	-	-	-
CHACO		600.000	-	-	-	-	-	-
FORMOSA		10.000	-	-	-	-	-	-
JUJUY		9.220	-	-	-	-	-	-
MISIONES		1.320	-	-	-	3	10	130
SALTA		557.760	-	-	-	-	-	-
SAN LUIS	1º	390.000	0	1	6	23	46	179.400
	2º	2.500	-	-	-	-	-	-
S. ESTERO		1.302.000	-	-	-	-	1	26.040
TUCUMAN		204.000	-	-	-	-	-	-
TOTAL PAIS	13/14	20.645.663	0	0	7	16	26	5.689.380
	12/13	20.035.572	0	1	4	18	30	-

(*) Cifras provisionales
Las áreas están expresadas en hectáreas
ESTIMACIONES AGRICOLAS
M. A. G. y P.



ESTADO DE LOS CULTIVOS
Y HUMEDAD DEL SUELO

HUMEDAD Y ESTADO DE LOS CULTIVOS

Desde el 08/11/13 hasta el 14/11/13

PROVINCIA	DELEGACION	TRIGO (pan)									Humedad
		Estadio Fenológico (*)					Estado General				
		E	C	F	L	M	MB	B	R	M	
BUENOS AIRES	BAHIA BLANCA	-	-	87	13	-	-	70	30	-	A/R
	BOLIVAR	-	-	80	20	-	-	100	-	-	A
	BRAGADO	-	-	70	30	-	-	100	-	-	A
	GENERAL MADARIAGA	-	40	60	-	-	-	92	8	-	A
	JUNIN	-	-	-	100	-	-	100	-	-	A
	LINCOLN	-	-	-	100	-	-	94	6	-	A
	PEHUAJO	-	50	50	-	-	36	64	-	-	A/R
	PERGAMINO	-	-	-	70	30	-	100	-	-	A
	PIGÜE	-	5	95	-	-	18	82	-	-	A
	SALLIQUELO	-	-	70	30	-	-	100	-	-	A
	TANDIL	-	5	95	-	-	-	100	-	-	A
	TRES ARROYOS	-	-	100	-	-	9	91	-	-	A
	25 DE MAYO	-	-	-	100	-	16	31	53	-	A
CORDOBA	LABOULAYE	-	-	20	80	-	-	30	45	25	A
	MARCOS JUAREZ	-	-	-	96	4	-	57	30	13	A
	RIO CUARTO	-	-	-	99	1	-	17	29	54	A
	SAN FRANCISCO	-	-	-	-	100	-	14	40	46	A/R
	VILLA MARIA	-	-	-	100	-	-	47	43	10	A
ENTRE RIOS	PARANA	-	-	-	82	18	-	65	35	-	A
	ROSARIO DEL TALA	-	-	-	68	32	9	54	33	4	E/A
LA PAMPA	GENERAL PICO	-	-	80	20	-	-	38	62	-	A
	SANTA ROSA	-	-	50	50	-	-	40	60	-	A
SANTA FE	AVELLANEDA	-	-	-	6	94	-	21	45	34	A/R/PS
	CASILDA	-	-	-	20	80	-	5	57	38	A
	CANADA de GOMEZ	-	-	-	19	81	-	37	42	21	E/A
	RAFAELA	-	-	-	31	69	-	15	65	20	E/A
	VENADO TUERTO	-	-	-	75	25	-	100	-	-	A
CATAMARCA	CATAMARCA	-	-	-	-	-	-	-	-	-	-
CORRIENTES	CORRIENTES	-	-	-	-	-	-	-	-	-	-
CHACO	ROQUE SAENZ PENA	-	-	-	-	100	-	14	39	47	R/PS/S
FORMOSA	FORMOSA	-	-	-	-	-	-	-	-	-	-
JUJUY	JUJUY	-	-	-	70	30	-	100	-	-	A
MISIONES	POSADAS	-	-	-	-	-	-	-	-	-	-
SALTA	SALTA	-	-	-	51	49	-	52	47	1	A/R
SAN LUIS	SAN LUIS	-	15	83	2	-	-	100	-	-	A
SANTIAGO DEL ESTERO	SANTIAGO DEL ESTERO	-	-	16	24	14	-	2	44	54	A/R/PS/S
TUCUMAN	TUCUMAN	-	-	-	-	-	-	-	-	-	-

Las cifras expresan porcentaje de la superficie de la área sembrada.

Estado general: MB: Muy Bueno, B: Bueno, R: Regular, M:Malo.

Humedad: A: Adecuada, R: Regular, E: Exceso, I: Inundación, PS: Principio de Sequía, S: Sequía.

Estadio Fenológico: E: Emergencia; C:Crecimiento; F: Floración; L: Llenado; M: Madurez

(*) La sumatoria puede ser inferior a 100, correspondiendo la diferencia a siembras aún sin emerger.

HUMEDAD Y ESTADO DE LOS CULTIVOS

Desde el 08/11/13 hasta el 14/11/13

PROVINCIA	DELEGACION	MAIZ							GIRASOL												
		Estado Fenológico					Estado General		Humedad	Estado Fenológico (*)					Estado General		Humedad				
		E	C	F	L	M	MB	B		R	M	E	C	F	L	M		MB	B	R	M
BUENOS AIRES	BAHIA BLANCA	-	-	-	-	-	-	-	-	-	-	-	-	-	-	-	-	-	-	-	
	BOLIVAR	70	-	-	-	-	-	100	-	-	A	-	-	-	-	-	-	-	-	-	
	BRAGADO	72	-	-	-	-	-	100	-	-	A	-	100	-	-	-	-	-	-	-	
	GENERAL MADARIAGA	89	11	-	-	-	-	100	-	-	A	67	33	-	-	-	-	-	-	-	
	JUNIN	-	100	-	-	-	-	100	-	-	A	-	-	-	-	-	-	-	-	-	
	LINCOLN	5	95	-	-	-	-	100	-	-	A	11	89	-	-	-	-	-	-	-	
	PEHUJAO	30	70	-	-	-	-	100	-	-	A	10	90	-	-	-	100	-	-	-	
	PERGAMINO	-	100	-	-	-	-	100	-	-	A	-	100	-	-	-	-	-	-	-	
	PIGUE	30	68	-	-	-	-	-	-	-	A	56	44	-	-	-	-	-	-	-	
	SALLIQUELO	70	-	-	-	-	-	-	-	-	A	60	-	-	-	-	-	-	-	-	
	TANDIL	80	20	-	-	-	-	100	-	-	A	100	-	-	-	-	-	-	-	-	
	TRES ARROYOS	-	-	-	-	-	-	-	-	-	A	-	-	-	-	-	-	-	-	-	
	25 DE MAYO	61	39	-	-	-	-	41	59	-	-	A	-	100	-	-	-	15	71	14	
CORDOBA	LABOULAYE	27	73	-	-	-	-	29	71	-	-	A	50	50	-	-	-	-	100	-	
	MARCOS JUAREZ	-	100	-	-	-	-	-	87	13	-	-	A	-	100	-	-	-	88	12	
	RIO CUARTO	3	97	-	-	-	-	-	-	-	-	A	45	54	-	-	-	-	100	-	
	SAN FRANCISCO	100	-	-	-	-	-	-	100	-	-	-	-	-	-	-	-	-	-	-	
	VILLA MARIA	-	-	-	-	-	-	-	-	-	-	-	-	-	-	-	-	-	-	-	
	ENTRE RIOS	PARANA	26	74	-	-	-	-	-	-	-	-	A	-	100	-	-	-	-	100	
ROSARIO DEL TALA	-	100	-	-	-	-	-	-	-	-	-	-	-	-	-	-	-	-	-		
LA PAMPA	GENERAL PICO	50	50	-	-	-	-	-	100	-	-	A	50	50	-	-	-	-	100	-	
	SANTA ROSA	20	80	-	-	-	-	-	-	-	-	A	21	49	-	-	-	-	-	-	
SANTA FE	AVELLANEDA	23	77	-	-	-	-	-	55	39	6	A/PS	2	98	-	-	-	-	44	47	
	CASILDA	-	100	-	-	-	-	-	37	43	20	A	-	-	-	-	-	-	-	-	
	CANADA de GOMEZ	-	100	-	-	-	-	-	35	57	8	E/A	-	-	-	-	-	-	-	-	
	RAFAELA	19	81	-	-	-	-	-	100	-	-	E/A	-	100	-	-	-	-	55	38	
	VENADO TUERTO	-	100	-	-	-	-	-	100	-	-	A	10	80	-	-	-	-	100	-	
CATAMARCA	CATAMARCA	-	-	-	-	-	-	-	-	-	-	-	-	-	-	-	-	-	-		
CORRIENTES	CORRIENTES	-	-	-	-	-	-	-	-	-	-	-	-	-	-	-	-	-	-		
CHACO	ROQUE SAENZ PENA	-	-	-	-	-	-	-	-	-	-	-	47	53	-	-	-	-	53	47	
FORMOSA	FORMOSA	-	-	-	-	-	-	-	-	-	-	-	-	-	-	-	-	-	-		
JUJUJ	JUJUJ	-	-	-	-	-	-	-	-	-	-	-	-	-	-	-	-	-	-		
MISIONES	POSADAS	-	-	-	-	-	-	-	-	-	-	-	-	-	-	-	-	-	-		
SALTA	SALTA	-	-	-	-	-	-	-	-	-	-	-	-	-	-	-	-	-	-		
SAN LUIS	SAN LUIS	10	90	-	-	-	-	-	100	-	-	A	-	100	-	-	-	-	100		
SANTIAGO DEL ESTERO	SANTIAGO DEL ESTERO	86	14	-	-	-	-	-	100	-	-	A/R/PS	-	42	25	32	-	-	12	42	46
TUCUMAN	TUCUMAN	100	-	-	-	-	-	-	100	-	-	PS	-	-	-	-	-	-	-	-	

Las cifras expresan porcentaje de la superficie del área sembrada.

Estado general: MB: Muy Bueno, B: Bueno, R: Regular, M: Malo.

Humedad: A: Adecuada, R: Regular, E: Exceso, I: Inundación, PS: Principio de Sequía, S: Sequía.

Estado Fenológico: E: Emergencia; C: Crecimiento; F: Floración; L: Llenado; M: Madurez

(*) La sumatoria puede ser inferior a 100, correspondiendo la diferencia a siembras aún sin emerger.

Más información <http://dev.siia.gov.ar/informes>